



E.C.M.

Commissione Nazionale Formazione Continua



SPECIFICHE FUNZIONALI
DEL TRACCIATO CONTENENTE I CREDITI ATTRIBUITI AI
PARTECIPANTI DI ATTIVITA' FORMATIVE ECM

**Sistema di accreditamento dei provider in
Educazione Continua in Medicina(ECM)**

Settembre 2011

Versione 1.7



Indice

Variazioni	3
Obiettivi del documento	5
Ambito di rilevazione del flusso	5
Informazioni Funzionali relative al Tracciato.....	5
Schema concettuale	5
Il tracciato.....	6
Assunzioni di Base	6
Tempi e modalità di invio.....	6
Descrizione funzionale dei Tracciati Record	7
Formato File.....	7
Tipo di Dati.....	7
Avvertenze Generali per la Valorizzazione dei campi.....	7
Descrizione funzionale dei campi.....	7
Provenienza.....	7
Campo.....	7
Obbl.	7
Dimen.	7
Descrizione	7
Funzionale	7
Tracciati XML	10
Controlli , validazione e invio file	10
Rettifica dei dati trasmessi.....	10
Tracciati.....	12
Tracciato XML.....	12
Tracciato XSD.....	12
Allegati.....	17
Allegato A.....	17
Allegato B.....	17
Allegato C.....	18
Allegato D.....	18
Allegato E.....	21
Allegato F.....	21
Allegato G.....	22
Allegato H.....	24



Variazioni

Versione	Pagina	Paragrafo	Modifica
1.7	24	Allegato H	Aggiunta la tabella delle Discipline multi accesso
	9	Descrizione funzionale dei campi	Modificata la descrizione del campo SPONSOR da "Nome dell'eventuale sponsor che ha reclutato il partecipante" a "Nome dell'eventuale sponsor che ha reclutato il partecipante. In caso di più sponsor, inserire i diversi nominativi nella stringa separati da una virgola"
	10	Descrizione funzionale dei campi	Modificata la descrizione del campo DISCIPLINA da "Disciplina del partecipante. E' possibile inserire più discipline per lo stesso partecipante Tabella G" a "Disciplina del partecipante. E' possibile inserire più discipline per lo stesso partecipante Tabella G e Tabella H"
1.6	9	Descrizione funzionale dei campi	Modificato il tipo del campo Nome (da "Alfanumerico, con espressione regolare [a-zA-Z '\-\.\äëïöüÄËÏÖÜ]+)" a "Alfanumerico, con espressione regolare [a-zA-Z '\-\.\äâçèéëïîñðóôöùúÛÄÅÄÇÈÉÊËÏÎÑÒÓÔÕØÙÚÛ]+")
	9	Descrizione funzionale dei campi	Modificato il tipo del campo Cognome (da "Alfanumerico, con espressione regolare [a-zA-Z '\-\.\äëïöüÄËÏÖÜ]+)" a "Alfanumerico, con espressione regolare [a-zA-Z '\-\.\äâçèéëïîñðóôöùúÛÄÅÄÇÈÉÊËÏÎÑÒÓÔÕØÙÚÛ]+")
	12 - 16	Tracciati - Tracciato XSD	Aggiornato il codice dello schema xml
1.5	8	Descrizione funzionale dei campi	Modificata la dimensione del campo Codice Organizzatore (da "10" a "20")
	9	Descrizione funzionale dei campi	Modificata l'indicazione sull'obbligatorietà del campo Tipo Evento ("No" a "Si")
	9	Descrizione funzionale dei campi	Modificato il tipo del campo Nome (da "Alfanumerico, con espressione regolare [0-9A-Za-z '\-\.\(\)]*" a "Alfanumerico, con espressione regolare [a-zA-Z '\-\.\äëïöüÄËÏÖÜ]+")
	9	Descrizione funzionale dei campi	Modificato il tipo del campo Cognome (da "Alfanumerico, con espressione regolare [0-9A-Za-z '\-\.\(\)]*" a "Alfanumerico, con espressione regolare [a-zA-Z '\-\.\äëïöüÄËÏÖÜ]+")
	9	Descrizione funzionale dei campi	Modificata la Descrizione Funzionale del campo Tipo Evento (da "Tipologia di evento residenziale (Tabella C) (Da utilizzare solo per la formazione residenziale)" a "Tipologia di evento (Tabella C)")
	12	Tracciati - Tracciato XML	Aggiornato il codice dello xml di esempio
	12 - 16	Tracciati - Tracciato XSD	Aggiornato il codice dello schema xml
	21	Allegato F - Professioni	Rimossa voce "Tutte le professioni"
24	Allegato G - Discipline	Rimossa Voce "Tutte le professioni"	
1.4	5	Tempi e modalità di invio	Corretto il periodo di tempo per l'invio del Rapporto (da "entro e non oltre sessanta giorni" a "entro e non oltre novanta giorni (90gg)")
	7	Descrizione funzionale dei Tracciati Record - Formato File	Modifica delle indicazioni sulla codifica del file (da "I file da inviare alla CNFC sono in formato XML" a "I file da inviare alla CNFC sono in formato XML, firmato digitalmente e compresso secondo lo standard ZIP")
	9	Descrizione funzionale dei campi	Modificato il tipo del Campo Codice Fiscale (da "Alfanumerico" a "Alfanumerico, con espressione regolare [A-Za-z]{6}[0-9LMNPQRSTUVWXYZ]{2}[A-Za-z]{1}[0-9LMNPQRSTUVWXYZ]{2}[A-Za-z]{1}[0-9LMNPQRSTUVWXYZ]{3}[A-Za-z]{1}")
	9	Descrizione funzionale dei campi	Modificato il tipo del campo Nome (da "Alfanumerico" a "Alfanumerico, con espressione regolare [0-9A-Za-z '\-\.\(\)]*")
	9	Descrizione funzionale dei campi	Modificato il tipo del campo Cognome (da "Alfanumerico" a "Alfanumerico, con espressione regolare [0-9A-Za-z '\-\.\(\)]*")



	9	Descrizione funzionale dei campi	Inserito il campo Sponsor nell'elenco dei campi del gruppo "Informazioni Professionista"
	9	Descrizione funzionale dei campi	Rimosso il campo Reclutamento diretto nell'elenco dei campi del gruppo "Informazioni Professionista"
	11	Rettifica dei dati trasmessi	Corretto il periodo di tempo per la verifica (da "60 gg" a "novanta giorni (90gg)")
	12	Tracciati - Tracciato XML	Aggiornato il codice dello xml di esempio
	12 - 16	Tracciati - Tracciato XSD	Aggiornato il codice dello schema xml
	21	Allegato F - Professioni	Rimosse le professioni "Ottico" e "Odontotecnico"
	24	Allegato G - Discipline	Rimosse le discipline "Ottico" e "Odontotecnico"
1.3	8	Descrizione funzionale del tracciato	Modificata dimensione del campo TIPO FORMAZIONE
	12	Tracciato XML di esempio	Modificato codice tipo_form
	13	Tracciato XSD	Modificati codici tipo_form
	17	Allegato B	Modificati codici Tipologia Formazione
1.2	8	Descrizione funzionale del tracciato	Aggiunto il nuovo campo DATA ACQUISIZIONE CREDITO al tracciato
	12	Tracciato XML di esempio	Inserito data_acq
	15	Tracciato XSD	Aggiunto attributo dat_acq al tracciato



Obiettivi del documento

Il presente documento di specifiche funzionali del tracciato, costituisce l'analisi dei flussi informativi per la costituzione della Banca dati dei crediti formativi acquisiti dai professionisti sanitari.

In sintesi gli obiettivi del documento sono:

- fornire una descrizione funzionale chiara e consistente dei singoli campi del tracciato;
- fornire le regole funzionali per la corretta valorizzazione dei campi;
- descrivere le regole funzionali per la valorizzazione dei singoli campi;

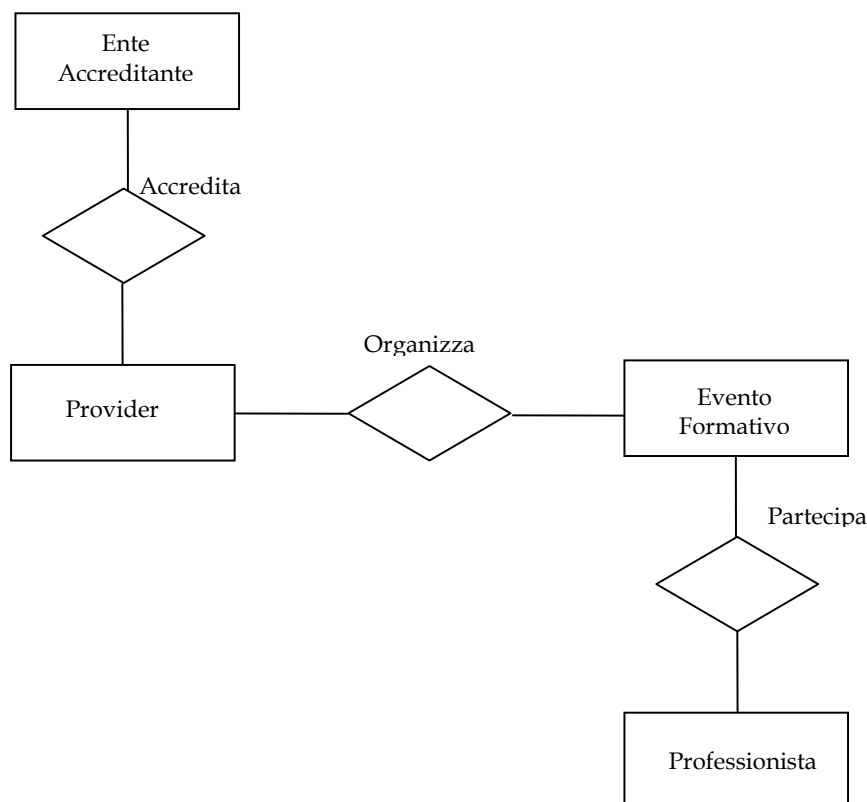
Ambito di rilevazione del flusso

I dati richiesti sono relativi alla partecipazioni dei professionisti sanitari tenuti ad acquisire i crediti formativi ECM. Per permettere un interscambio di dati con i vari enti accreditanti (Commissione Nazionale per la Formazione continua e Regioni) il tracciato proposto deve essere utilizzato da tutti i Provider accreditati, sia quelli nazionali che quelli regionali.

Il tracciato è unico per tutti i tipi di formazione: Formazione a distanza, formazione sul campo e residenziale.

Informazioni Funzionali relative al Tracciato

Schema concettuale





Di seguito riportate le entità concettuali identificate:

Dimensioni Nucleo Minimo	Descrizione Dimensione
A: Evento	E' l'evento formativo erogato da un provider accreditato
B: Provider	E' un organizzatore di eventi che ha ottenuto l'accreditamento da un ente accreditante.
C: Professionista	È il professionista sanitario che partecipa ad un evento accreditato e al quale vengono assegnati i crediti formativi
D: Ente accreditante	È l'ente che ha l'autorità per accreditare i Provider

Il tracciato

Il tracciato deve essere comune a tutti gli enti accreditanti per permettere agli enti di controllo e verifica, COGEAPS e Commissione Nazionale per la Formazione Continua (CNFC) di avere dati uniformi e confrontabili.

Assunzioni di Base

1. L'invio dei file viene effettuato tramite un tracciato XML.

L'XML è un insieme di regole per formulare dei file in formato testo che permettono di strutturare i dati. L'XML rende facile la generazione di dati tramite un computer, la lettura dei dati e il controllo sulla struttura in modo che non sia ambigua; è estensibile, indipendente dalla piattaforma e supporta i parametri internazionali e locali. Inoltre è pienamente compatibile con gli standard Unicode.

2. Per il tracciato XML sarà fornito il relativo documento XSD di convalida a cui far riferimento; questo consentirà la lettura dei dati secondo specifiche regole.

L'XSD è il linguaggio che specifica le caratteristiche del tipo di documento attraverso una serie di "regole grammaticali". In particolare definisce l'insieme degli elementi del documento XML, le relazioni gerarchiche tra gli elementi, l'ordine di apparizione nel documento XML e quali elementi e quali attributi sono opzionali o meno.

Ulteriori assunzioni di base saranno enunciati nella descrizione del tracciato stesso.

Tempi e modalità di invio

Al termine di ogni evento, entro e non oltre novanta giorni (90gg), il Provider deve comunicare all'Ente accreditante ed al COGEAPS, i crediti attribuiti ai singoli utenti mediante l'uso di una traccia elettronica comune comprensiva di tutti i dati ritenuti idonei alla registrazione ed in particolare alla certificazione dei crediti quale funzione in capo agli Ordini e Collegi e Associazioni professionali.

L'invio alla CNFC avverrà tramite una apposita funzione di upload messa a disposizione del provider nella propria area riservata del sito ECM. Il file XML dovrà essere firmato digitalmente dal legale rappresentante prima di essere inviato.



Descrizione funzionale dei Tracciati Record

Formato File

I file da inviare alla CNFC sono in formato XML, firmato digitalmente e compresso secondo lo standard ZIP. Lo schema XSD è presente nel capitolo Tracciati.

I file che non rispettano le caratteristiche del XSD saranno scartati e non acquisiti dal sistema.

Tipo di Dati

Il tracciato XML sarà formato dai seguenti componenti:

- "ELEMENT" che possono contenere a loro volta altri Element o valori espliciti (non codificati)
- "ELEMENT" con attributi, il cui valore, in genere, appartiene a un insieme già predefinito.

Avvertenze Generali per la Valorizzazione dei campi

- Tutti i campi indicati come obbligatori (come indicato più avanti nella tabella della descrizione funzionale dei campi) sono vincolanti per il caricamento del record.
- I campi data sono espressi nel formato AAAA-MM-GG dove GG rappresenta il giorno, MM il mese e AAAA l'anno.
Esempio: : 27 novembre 2008 sarà scritto 2008-11-27.

Descrizione funzionale dei campi

Di seguito sono descritti i campi del tracciato previsto

Nel caso in cui un campo sia numerico vanno inseriti solo valori numerici mentre un campo alfanumerico prevede l'inserimento di valori sia alfabetici (a,b,c,...) che numerici. In un campo alfanumerico gli zeri davanti ai numeri sono significativi quindi 001 NON è uguale a 1.

Provenienza	Campo	Obbl.	Dimen.	Descrizione Funzionale	Tipo
Identificazione Evento	Codice evento	Si	20	Codice identificativo dell'evento	Alfanumerico
	Codice edizione	No	2	Codice identificativo dell'edizione. Il campo è obbligatorio per gli eventi Residenziali e di Formazione sul Campo. Deve essere omesso per FAD e Blended. Nel caso di eventi senza edizioni deve essere inserito il valore "1".	Numerico
	Codice organizzatore	Si	20	Codice identificativo del provider accreditato assegnato dall' ente accreditante	Alfanumerico



Provenienza	Campo	Obbl.	Dimen.	Descrizione Funzionale	Tipo
	Codice accreditatore	Si	3	Codice dell'ente accreditante del provider (Tabella A)	Alfanumerico
Informazioni Evento	Data inizio	Si	10	Data di inizio o attivazione dell'evento nel formato aaaa-mm-gg	Data
	Data fine	Si	10	Data di fine dell'evento nel formato aaaa-mm-gg	Data
	Numero ore	Si	3	Durata dell'evento espresso in ore effettive di formazione	numerico
	Numero crediti dell'evento	Si	3	Numeri di crediti del corso formativo	Numerico con 2 interi e 1 decimale
	Tipo formazione	Si	1	Tipologia di formazione dell'evento (Tabella B). Nel caso di formazione blended indicare nei campi seguenti i tipi di formazione di cui è composta	Alfanumerico
	Formazione a distanza	No	1	Da valorizzare solo nel caso di formazione blended 1: si;0: no	Alfanumerico
	Formazione residenziale	No	1	Da valorizzare solo nel caso di formazione blended 1: si;0: no	Alfanumerico
	Formazione sul campo	No	1	Da valorizzare solo nel caso di formazione blended 1: si;0: no	Alfanumerico
	Tipo evento	Si	1	Tipologia di evento (Tabella C)	Alfanumerico
Codice Ambito/Obiettivo Formativo	Si	3	E' il codice dell'ambito/obiettivo formativo (Tabella D)	Numerico	



Provenienza	Campo	Obbl.	Dimen.	Descrizione Funzionale	Tipo
	Numero partecipanti	Si	5	Numero di partecipanti	Numerico
Identificazione Professionista	Codice fiscale	Si	16	Codice fiscale del professionista	Alfanumerico, con espressione regolare [A-Za-z]{6}[0-9LMNPQRSTUVWXYZ]{2}[A-Za-z]{1}[0-9LMNPQRSTUVWXYZ]{2}[A-Za-z]{1}[0-9LMNPQRSTUVWXYZ]{3}[A-Za-z]{1}
	Nome	Si	100	Nome del professionista	Alfanumerico, con espressione regolare [a-zA-Z ' , \ - \. àãäçèéëìíîñðóöøùúÛÄ ÅÇÈÉÊËÌÍÎÏÑÒÓÔÕÜÙÚ]+
	Cognome	Si	100	Cognome del professionista	Alfanumerico, con espressione regolare [a-zA-Z ' , \ - \. àãäçèéëìíîñðóöøùúÛÄ ÅÇÈÉÊËËÌÍÎÏÑÒÓÔÕÜÙÚ]+
Informazioni Professionista	Ruolo / Tipo crediti	Si	1	Ruolo del partecipante all'evento Tabella E	Alfanumerico
	Libero Professionista/ Dipendente	Si	1	Indica se il professionista è un libero professionista o un dipendente L: Libero professionista D: Dipendente C: Convenzionato	Alfanumerico
	Sponsor	No	100	Nome dell'eventuale sponsor che ha reclutato il partecipante. In caso di più sponsor, inserire i diversi nominativi nella stringa separati da una virgola	Alfanumerico, con espressione regolare [0-9A-Za-z ' , \ - \. \ (\)] *
	Crediti Acquisiti	Si	3	Numero di crediti acquisiti dal partecipante	Numerico con 2 interi e 1 decimale
	Data Acquisizione Crediti	Si	10	Data di acquisizione del credito nel formato aaa-mm-gg	Data



Provenienza	Campo	Obbl.	Dimen.	Descrizione Funzionale	Tipo
	Professione	Si	N	Professione del partecipante. E' possibile inserire più professioni per lo stesso partecipante Tabella F	Numerico
	Disciplina	Si	N	Disciplina del partecipante. E' possibile inserire più discipline per lo stesso partecipante Tabella G e Tabella H	Numerico

Tracciati XML

Il tracciato che segue è stato formattato con indentazioni per renderne più chiara la lettura. Insieme allo schema XML è fornito il relativo schema XSD.

Controlli , validazione e invio file

I file devono avere come riferimento **un singolo evento**, quindi nel caso di più eventi vanno inviati due distinti file.

I file in fase di acquisizione verranno scartati nel caso non risultino conformi agli schemi XML (di seguito riportato); è consigliabile quindi che i provider effettuino una validazione preliminare prima di procedere con l'invio. Tale verifica può essere effettuata tramite un validatore che permette di controllare se un documento xml generato in base ad uno schema è ben formato o valido.

Il file sarà scartato anche nel caso che il file sia ben formato e valido, ma nei successivi controlli il tracciato non risulti coerente con le specifiche di seguito riportate:

- Le informazioni riferite all'evento siano uguali a quelle già presenti in banca dati
- I crediti acquisiti dal partecipante dovranno essere non superiori ai crediti dell'evento
- La professione deve essere presente in tabella F
- La disciplina deve essere presente in tabella G / tabella H
- La disciplina deve appartenere alla relativa professione
- Le professioni/discipline dei partecipanti siano una di quelle previste dall'evento
- Il numero dei partecipanti deve coincidere con i partecipanti (TIPO PARTECIPANTE = 'P') presenti nel file

Il numero dei partecipanti (TIPO PARTECIPANTE = 'P') sarà utilizzato per il calcolo del contributo.

Rettifica dei dati trasmessi

La rettifica sarà possibile fino a novanta giorni (90gg) dalla data di fine evento. Eventuali deroghe da questa tempistica saranno tempestivamente rese note. Per rettificare i dati è necessario ritrasmettere l'intero file, che sostituirà il contenuto del file precedentemente trasmesso. Non sono consentite integrazioni parziali di partecipanti. La trasmissione è univocamente individuata dai seguenti campi chiave:



E.C.M.



Commissione Nazionale Formazione Continua

- Codice evento
- Codice edizione
- Codice organizzatore
- Codice accreditatore
- Tipo formazione



Tracciati

Tracciato XML

```
<?xml version="1.0" encoding="ISO-8859-1"?>
<dataroot xmlns:xsi="http://www.w3.org/2001/XMLSchema-instance">
  <evento cod_org="000000" cod_obi="8" data_ini="2010-09-13" num_part="2" ore="6" cod_edi="1"
  tipo_form="1" tipo_eve="E" crediti="6.5" data_fine="2010-09-13" cod_evento="123" cod_accr="000">
    <partecipante cod_fisc="AAAAA00A00A000A" nome="NOME Uno" cognome="COGNOME Uno"
  lib_dip="D" ruolo="P" cred_acq="2.5" data_acq="2010-09-13" sponsor="AAAAAA">
      <professione cod_prof="1">
        <disciplina>1</disciplina>
        <disciplina>2</disciplina>
      </professione>
      <professione cod_prof="2">
        <disciplina>1</disciplina>
        <disciplina>4</disciplina>
      </professione>
    </partecipante>
    <partecipante cod_fisc="AAAAA00A00A000Z" nome="NOME Due" cognome="COGNOME Due"
  lib_dip="L" ruolo="P" cred_acq="6.5" data_acq="2010-09-13">
      <professione cod_prof="1">
        <disciplina>5</disciplina>
      </professione>
    </partecipante>
  </evento>
</dataroot>
```

Tracciato XSD

```
<?xml version="1.0" encoding="ISO-8859-1"?>
<xsd:schema xmlns:xsd="http://www.w3.org/2001/XMLSchema">
  <xsd:element name="dataroot">
    <xsd:complexType>
      <xsd:sequence>
        <xsd:element ref="evento"/>
      </xsd:sequence>
    </xsd:complexType>
  </xsd:element>
  <xsd:element name="evento">
    <xsd:complexType>
      <xsd:sequence>
        <xsd:element ref="partecipante" maxOccurs="unbounded"/>
      </xsd:sequence>
      <xsd:attribute name="cod_evento" use="required">
        <xsd:simpleType>
          <xsd:restriction base="xsd:string">
            <xsd:maxLength value="20"/>
            <xsd:minLength value="1"/>
          </xsd:restriction>
        </xsd:simpleType>
      </xsd:attribute>
      <xsd:attribute name="cod_edi" use="optional">
        <xsd:simpleType>
          <xsd:restriction base="xsd:positiveInteger">
            <xsd:totalDigits value="2"/>
          </xsd:restriction>
        </xsd:simpleType>
      </xsd:attribute>
    </xsd:complexType>
  </xsd:element>
</xsd:schema>
```



```
</xsd:restriction>
</xsd:simpleType>
</xsd:attribute>
<xsd:attribute name="cod_org" use="required">
  <xsd:simpleType>
    <xsd:restriction base="xsd:string">
      <xsd:maxLength value="20"/>
      <xsd:minLength value="1"/>
    </xsd:restriction>
  </xsd:simpleType>
</xsd:attribute>
<xsd:attribute name="cod_accr" use="required">
  <xsd:simpleType>
    <xsd:restriction base="xsd:string">
      <xsd:pattern value="\d{3}"/>
    </xsd:restriction>
  </xsd:simpleType>
</xsd:attribute>
<xsd:attribute name="data_ini" use="required">
  <xsd:simpleType>
    <xsd:restriction base="xsd:date"/>
  </xsd:simpleType>
</xsd:attribute>
<xsd:attribute name="data_fine" use="required">
  <xsd:simpleType>
    <xsd:restriction base="xsd:date"/>
  </xsd:simpleType>
</xsd:attribute>
<xsd:attribute name="crediti" use="required">
  <xsd:simpleType>
    <xsd:restriction base="xsd:decimal">
      <xsd:totalDigits value='3'/>
      <xsd:fractionDigits value='1'/>
      <xsd:minExclusive value='0.00'/>
    </xsd:restriction>
  </xsd:simpleType>
</xsd:attribute>
<xsd:attribute name="ore" use="required">
  <xsd:simpleType>
    <xsd:restriction base="xsd:positiveInteger">
      <xsd:totalDigits value='3'/>
    </xsd:restriction>
  </xsd:simpleType>
</xsd:attribute>
<xsd:attribute name="tipo_form" use="required">
  <xsd:simpleType>
    <xsd:restriction base="xsd:string">
      <xsd:enumeration value="1"/>
      <xsd:enumeration value="2"/>
      <xsd:enumeration value="3"/>
      <xsd:enumeration value="4"/>
    </xsd:restriction>
  </xsd:simpleType>
</xsd:attribute>
<xsd:attribute name="modulo_fad" use="optional">
  <xsd:simpleType>
    <xsd:restriction base="xsd:string">
      <xsd:enumeration value="1"/>
      <xsd:enumeration value="0"/>
    </xsd:restriction>
  </xsd:simpleType>
</xsd:attribute>
```



```
<xsd:attribute name="modulo_fsc" use="optional">
  <xsd:simpleType>
    <xsd:restriction base="xsd:string">
      <xsd:enumeration value="1"/>
      <xsd:enumeration value="0"/>
    </xsd:restriction>
  </xsd:simpleType>
</xsd:attribute>
<xsd:attribute name="modulo_res" use="optional">
  <xsd:simpleType>
    <xsd:restriction base="xsd:string">
      <xsd:enumeration value="1"/>
      <xsd:enumeration value="0"/>
    </xsd:restriction>
  </xsd:simpleType>
</xsd:attribute>
<xsd:attribute name="tipo_eve" use="required">
  <xsd:simpleType>
    <xsd:restriction base="xsd:string">
      <xsd:enumeration value="E"/>
      <xsd:enumeration value="P"/>
    </xsd:restriction>
  </xsd:simpleType>
</xsd:attribute>
<xsd:attribute name="cod_obi" use="required">
  <xsd:simpleType>
    <xsd:restriction base="xsd:positiveInteger">
      <xsd:totalDigits value='3'/>
    </xsd:restriction>
  </xsd:simpleType>
</xsd:attribute>
<xsd:attribute name="num_part" use="required">
  <xsd:simpleType>
    <xsd:restriction base="xsd:positiveInteger">
      <xsd:totalDigits value='5'/>
    </xsd:restriction>
  </xsd:simpleType>
</xsd:attribute>
</xsd:complexType>
<xsd:unique name="part_unique">
  <xsd:selector xpath="partecipante"/>
  <xsd:field xpath="@cod_fisc"/>
</xsd:unique>
</xsd:element>
<xsd:element name="partecipante">
  <xsd:complexType>
    <xsd:sequence>
      <xsd:element ref="professione" maxOccurs="unbounded"/>
    </xsd:sequence>
    <xsd:attribute name="cod_fisc" use="required">
      <xsd:simpleType>
        <xsd:restriction base="xsd:string">
          <xsd:pattern value="[A-Za-z]{6}[0-9LMNPQRSTUWV]{2}[A-Za-z]{1}[0-9LMNPQRSTUWV]{2}[A-Za-z]{1}[0-9LMNPQRSTUWV]{3}[A-Za-z]{1}"/>
        </xsd:restriction>
      </xsd:simpleType>
    </xsd:attribute>
    <xsd:attribute name="nome" use="required">
      <xsd:simpleType>
        <xsd:restriction base="xsd:string">
          <xsd:maxLength value="100"/>
          <xsd:minLength value="1"/>
        </xsd:restriction>
      </xsd:simpleType>
    </xsd:attribute>
  </xsd:complexType>
</xsd:element>
```



```
<xsd:pattern value="[a-zA-Z ',\-\.\àáâçèéëìíîñðóôõùúÁÀĀĂĈĊĖĒĔĖĦĨŃŌŐŒŰŪŶ]+"\>
</xsd:restriction>
</xsd:simpleType>
</xsd:attribute>
<xsd:attribute name="cognome" use="required">
<xsd:simpleType>
<xsd:restriction base="xsd:string">
<xsd:maxLength value="100"/>
<xsd:minLength value="1"/>
<xsd:pattern value="[a-zA-Z ',\-\.\àáâçèéëìíîñðóôõùúÁÀĀĂĈĊĖĒĔĖĦĨŃŌŐŒŰŪŶ]+"\>
</xsd:restriction>
</xsd:simpleType>
</xsd:attribute>
<xsd:attribute name="ruolo" use="required">
<xsd:simpleType>
<xsd:restriction base="xsd:string">
<xsd:enumeration value="P"/>
<xsd:enumeration value="T"/>
<xsd:enumeration value="D"/>
<xsd:enumeration value="R"/>
</xsd:restriction>
</xsd:simpleType>
</xsd:attribute>
<xsd:attribute name="lib_dip" use="required">
<xsd:simpleType>
<xsd:restriction base="xsd:string">
<xsd:enumeration value="L"/>
<xsd:enumeration value="D"/>
<xsd:enumeration value="C"/>
</xsd:restriction>
</xsd:simpleType>
</xsd:attribute>
<xsd:attribute name="sponsor" use="optional">
<xsd:simpleType>
<xsd:restriction base="xsd:string">
<xsd:maxLength value="100"/>
<xsd:minLength value="1"/>
<xsd:pattern value="[0-9A-Za-z ',\-\.\(\)]*">
</xsd:restriction>
</xsd:simpleType>
</xsd:attribute>
<xsd:attribute name="cred_acq" use="required">
<xsd:simpleType>
<xsd:restriction base="xsd:decimal">
<xsd:totalDigits value="3"/>
<xsd:fractionDigits value="1"/>
<xsd:minExclusive value='0.00'/>
</xsd:restriction>
</xsd:simpleType>
</xsd:attribute>
<xsd:attribute name="data_acq" use="required">
<xsd:simpleType>
<xsd:restriction base="xsd:date"/>
</xsd:simpleType>
</xsd:attribute>
</xsd:complexType>
<xsd:unique name="prof_unique">
<xsd:selector xpath="professione"/>
<xsd:field xpath="@cod_prof"/>
</xsd:unique>
</xsd:element>
<xsd:element name="professione">
```



E.C.M.



Commissione Nazionale Formazione Continua

```
<xsd:complexType>
  <xsd:sequence>
    <xsd:element ref="disciplina" maxOccurs="unbounded"/>
  </xsd:sequence>
  <xsd:attribute name="cod_prof" use="required">
    <xsd:simpleType>
      <xsd:restriction base="xsd:positiveInteger">
        <xsd:totalDigits value='2' />
      </xsd:restriction>
    </xsd:simpleType>
  </xsd:attribute>
</xsd:complexType>
<xsd:unique name="disc_unique">
  <xsd:selector xpath="disciplina"/>
  <xsd:field xpath="."/>
</xsd:unique>
</xsd:element>
<xsd:element name="disciplina">
  <xsd:simpleType>
    <xsd:restriction base="xsd:positiveInteger">
      <xsd:totalDigits value='3' />
    </xsd:restriction>
  </xsd:simpleType>
</xsd:element>
</xsd:schema>
```




Allegati

Allegato A

Enti Accreditanti	Codice
Commissione Nazionale	000
Piemonte	010
Valle d'Aosta	020
Lombardia	030
P.A. Bolzano	041
P.A. Trento	042
Veneto	050
Friuli-Venezia Giulia	060
Liguria	070
Emilia-Romagna	080
Toscana	090
Umbria	100
Marche	110
Lazio	120
Abruzzo	130
Molise	140
Campania	150
Puglia	160
Basilicata	170
Calabria	180
Sicilia	190
Sardegna	200

Allegato B

Tipologia Formazione	Codice
Formazione a distanza	1
Formazione sul campo	2
Formazione residenziale	3
Formazione blended	4



Allegato C

Tipologia evento residenziale	Codice
Evento	E
Progetto formativo aziendale(PFA)	P

Allegato D

Ambito/Obiettivo Formativo	Codice
Applicazione nella pratica quotidiana dei principi e delle procedure dell'evidence based practice (ebm - ebn - ebp)	1
Linee guida - protocolli - procedure - documentazione clinica	2
Percorsi clinico-assistenziali/diagnostici/riabilitativi, profili di assistenza - profili di cura	3
Appropriatezza prestazioni sanitarie nei lea. Sistemi di valutazione, verifica e miglioramento dell'efficienza ed efficacia	4
Principi, procedure e strumenti per il governo clinico delle attività sanitarie	5
La sicurezza del paziente.	6
La comunicazione efficace, la privacy ed il consenso informato	7
Integrazione interprofessionale e multiprofessionale, interistituzionale.	8
Integrazione tra assistenza territoriale ed ospedaliera	9
Epidemiologia - prevenzione e promozione della salute	10



Management sanitario. Innovazione gestionale e sperimentazione di modelli organizzativi e gestionali (vedi nota 1)	11
Aspetti relazionali (comunicazione interna, esterna, con paziente) e umanizzazione cure	12
Metodologia e tecniche di comunicazione sociale per lo sviluppo dei programmi nazionali e regionali di prevenzione primaria e promozione della salute	13
Accreditamento strutture sanitarie e dei professionisti. La cultura della qualità	14
Multiculturalità e cultura dell'accoglienza nell'attività sanitaria	15
Etica, bioetica e deontologia	16
Argomenti di carattere generale: informatica e lingua inglese scientifica di livello avanzato, normativa in materia sanitaria: i principi etici e civili del ssn	17
Contenuti tecnico-professionali (conoscenze e competenze) specifici di ciascuna professione, specializzazione e attività ultraspecialistica	18
Medicine non convenzionali: valutazione dell'efficacia in ragione degli esiti e degli ambiti di complementarietà	19
Tematiche speciali del ssn e ssr ed a carattere urgente e/o straordinario individuate dalla cn ecm per far fronte a specifiche emergenze sanitarie	20
Trattamento del dolore acuto e cronico. Palliazione	21
Fragilità (minori, anziani, tossico-dipendenti, salute mentale): tutela degli aspetti assistenziali e socio-assistenziali.	22
Sicurezza alimentare e/o patologie correlate	23
Sanità veterinaria	24
Farmacoepidemiologia, farmacoeconomia, farmacovigilanza	25



E.C.M.

age.n.a.s.

Commissione Nazionale Formazione Continua

Sicurezza ambientale e/o patologie correlate	26
Sicurezza negli ambienti e nei luoghi di lavoro e/o patologie correlate	27
Implementazione della cultura e della sicurezza in materia di donazione-trapianto	28
Innovazione tecnologica: valutazione, miglioramento dei processi di gestione delle tecnologie biomediche e dei dispositivi medici. Technology assessment	29



Allegato E

Ruolo del partecipante	Codice
Partecipante	P
Docente	D
Tutor	T
Relatore	R

Allegato F

Professione	Codice
Medico chirurgo	1
Odontoiatra	2
Farmacista	3
Veterinario	4
Psicologo	5
Biologo	6
Chimico	7
Fisico	8
Assistente sanitario	9
Dietista	10
Educatore professionale	11
Fisioterapista	12
Igienista dentale	13
Infermiere	14
Infermiere pediatrico	15
Logopedista	16
Ortottista/assistente di oftalmologia	17
Ostetrica/o	18
Podologo	19
Tecnico audiometrista	20
Tecnico audioprotesista	21
Tecnico della fisiopatologia cardiocircolatoria e perfusione cardiovascolare	22
Tecnico della prevenzione nell'ambiente e nei luoghi di lavoro	23
Tecnico della riabilitazione psichiatrica	24
Tecnico di neurofisiopatologia	25
Tecnico ortopedico	26
Tecnico sanitario di radiologia medica	27
Tecnico sanitario laboratorio biomedico	28
Terapista della neuro e psicomotricità dell'età evolutiva	29
Terapista occupazionale	30



Allegato G

Disciplina	Codice	Professione
Allergologia ed immunologia clinica	1	Medico chirurgo
Angiologia	2	Medico chirurgo
Cardiologia	3	Medico chirurgo
Dermatologia e venereologia	4	Medico chirurgo
Ematologia	5	Medico chirurgo
Endocrinologia	6	Medico chirurgo
Gastroenterologia	7	Medico chirurgo
Genetica medica	8	Medico chirurgo
Geriatria	9	Medico chirurgo
Malattie metaboliche e diabetologia	10	Medico chirurgo
Malattie dell'apparato respiratorio	11	Medico chirurgo
Malattie infettive	12	Medico chirurgo
Medicina e chirurgia di accettazione e di urgenza	13	Medico chirurgo
Medicina fisica e riabilitazione	14	Medico chirurgo
Medicina interna	15	Medico chirurgo
Medicina termale	16	Medico chirurgo
Medicina aeronautica e spaziale	17	Medico chirurgo
Medicina dello sport	18	Medico chirurgo
Nefrologia	19	Medico chirurgo
Neonatologia	20	Medico chirurgo
Neurologia	21	Medico chirurgo
Neuropsichiatria infantile	22	Medico chirurgo
Oncologia	23	Medico chirurgo
Pediatria	24	Medico chirurgo
Psichiatria	25	Medico chirurgo
Radioterapia	26	Medico chirurgo
Reumatologia	27	Medico chirurgo
Cardiochirurgia	29	Medico chirurgo
Chirurgia generale	30	Medico chirurgo
Chirurgia maxillo-facciale	31	Medico chirurgo
Chirurgia pediatrica	32	Medico chirurgo
Chirurgia plastica e ricostruttiva	33	Medico chirurgo
Chirurgia toracica	34	Medico chirurgo
Chirurgia vascolare	35	Medico chirurgo
Ginecologia e ostetricia	36	Medico chirurgo
Neurochirurgia	37	Medico chirurgo
Oftalmologia	38	Medico chirurgo
Ortopedia e traumatologia	39	Medico chirurgo
Otorinolaringoiatria	40	Medico chirurgo
Urologia	41	Medico chirurgo
Anatomia patologica	42	Medico chirurgo
Anestesia e rianimazione	43	Medico chirurgo
Biochimica clinica	44	Medico chirurgo
Farmacologia e tossicologia clinica	45	Medico chirurgo



E.C.M.



Commissione Nazionale Formazione Continua

Laboratorio di genetica medica	46	Medico chirurgo
Medicina trasfusionale	47	Medico chirurgo
Medicina legale	48	Medico chirurgo
Medicina nucleare	49	Medico chirurgo
Microbiologia e virologia	50	Medico chirurgo
Neurofisiopatologia	51	Medico chirurgo
Neuroradiologia	52	Medico chirurgo
Patologia clinica (laboratorio di analisi chimico-cliniche e microbiologia)	53	Medico chirurgo
Radiodiagnostica	54	Medico chirurgo
Igiene, epidemiologia e sanità pubblica	55	Medico chirurgo
Igiene degli alimenti e della nutrizione	56	Medico chirurgo
Medicina del lavoro e sicurezza degli ambienti di lavoro	57	Medico chirurgo
Medicina generale (medici di famiglia)	58	Medico chirurgo
Continuità assistenziale	59	Medico chirurgo
Pediatria (pediatri di libera scelta)	60	Medico chirurgo
Scienza dell'alimentazione e dietetica	106	Medico chirurgo
Direzione medica di presidio ospedaliero	107	Medico chirurgo
Organizzazione dei servizi sanitari di base	108	Medico chirurgo
Medicine alternative	110	Medico chirurgo
Audiologia e foniatra	111	Medico chirurgo
Odontoiatria	64	Odontoiatra
Farmacia ospedaliera	66	Farmacista
Farmacia territoriale	67	Farmacista
Igiene degli allevamenti e delle produzioni zootecniche	61	Veterinario
Igiene prod., trasf., commercial., conserv. E tras. Alimenti di origine animale e derivati	62	Veterinario
Sanità animale	63	Veterinario
Psicoterapia	77	Psicologo
Psicologia	78	Psicologo
Biologo	68	Biologo
Chimica analitica	76	Chimico
Fisica sanitaria	79	Fisico
Assistente sanitario	80	Assistente sanitario
Dietista	81	Dietista
Educatore professionale	83	Educatore professionale
Fisioterapista	82	Fisioterapista
Igienista dentale	84	Igienista dentale
Infermiere	85	Infermiere
Infermiere pediatrico	86	Infermiere pediatrico
Logopedista	87	Logopedista
Ortottista/assistente di oftalmologia	88	Ortottista/assistente di oftalmologia
Ostetrica/o	89	Ostetrica/o
Podologo	90	Podologo
Tecnico audiometrista	95	Tecnico audiometrista
Tecnico audioprotesista	96	Tecnico audioprotesista
Tecnico della fisiopatologia cardiocircolatoria e perfusione cardiovascolare	92	Tecnico della fisiopatologia cardiocircolatoria e perfusione



		cardiovascolare
Tecnico della prevenzione nell'ambiente e nei luoghi di lavoro	105	Tecnico della prevenzione nell'ambiente e nei luoghi di lavoro
Tecnico della riabilitazione psichiatrica	91	Tecnico della riabilitazione psichiatrica
Tecnico di neurofisiopatologia	98	Tecnico di neurofisiopatologia
Tecnico ortopedico	99	Tecnico ortopedico
Tecnico sanitario di radiologia medica	94	Tecnico sanitario di radiologia medica
Tecnico sanitario laboratorio biomedico	93	Tecnico sanitario laboratorio biomedico
Terapista della neuro e psicomotricità dell'età evolutiva	100	Terapista della neuro e psicomotricità dell'età evolutiva
Terapista occupazionale	101	Terapista occupazionale

Allegato H

Disciplina	Codice	Professione	Professione accesso
Anatomia patologica	42	Medico chirurgo	Biologo
Biochimica clinica	44	Medico chirurgo	Chimico
Biochimica clinica	44	Medico chirurgo	Biologo
Biochimica clinica	44	Medico chirurgo	Farmacista
Laboratorio di genetica medica	46	Medico chirurgo	Biologo
Medicina trasfusionale	47	Medico chirurgo	Biologo
Medicina nucleare	49	Medico chirurgo	Biologo
Microbiologia e virologia	50	Medico chirurgo	Biologo
Patologia clinica (laboratorio di analisi chimico-cliniche e microbiologia)	53	Medico chirurgo	Chimico
Patologia clinica (laboratorio di analisi chimico-cliniche e microbiologia)	53	Medico chirurgo	Biologo
Igiene, epidemiologia e sanità pubblica	55	Medico chirurgo	Biologo
Igiene degli alimenti e della nutrizione	56	Medico chirurgo	Chimico
Igiene degli alimenti e della nutrizione	56	Medico chirurgo	Biologo
Medicina del lavoro e sicurezza degli ambienti di lavoro	57	Medico chirurgo	Biologo
Psicoterapia	77	Psicologo	Medico chirurgo