



IL PROGETTO M.E.S. E LA PIATTAFORMA MEDMOOD

REGIONE PIEMONTE

Alda Cosola – Commissione Regionale per la Formazione Continua in Sanità
Roma, 11 e 12 dicembre 2018



BREVE CRONISTORIA

● 2008

- Avvio Sistema Regionale per la Formazione Continua in Sanità

● 2012

- **Avvio del progetto MES (media educativi in sanità)**
- Apertura della piattaforma MedMood

● 2015

- MedMood connessa alla piattaforma ECM regionale
- Primi corsi per progettisti

● 2016

- Corsi di base ed avanzati per progettisti

● 2017

- Rapido incremento dell'attività e degli iscritti alla piattaforma

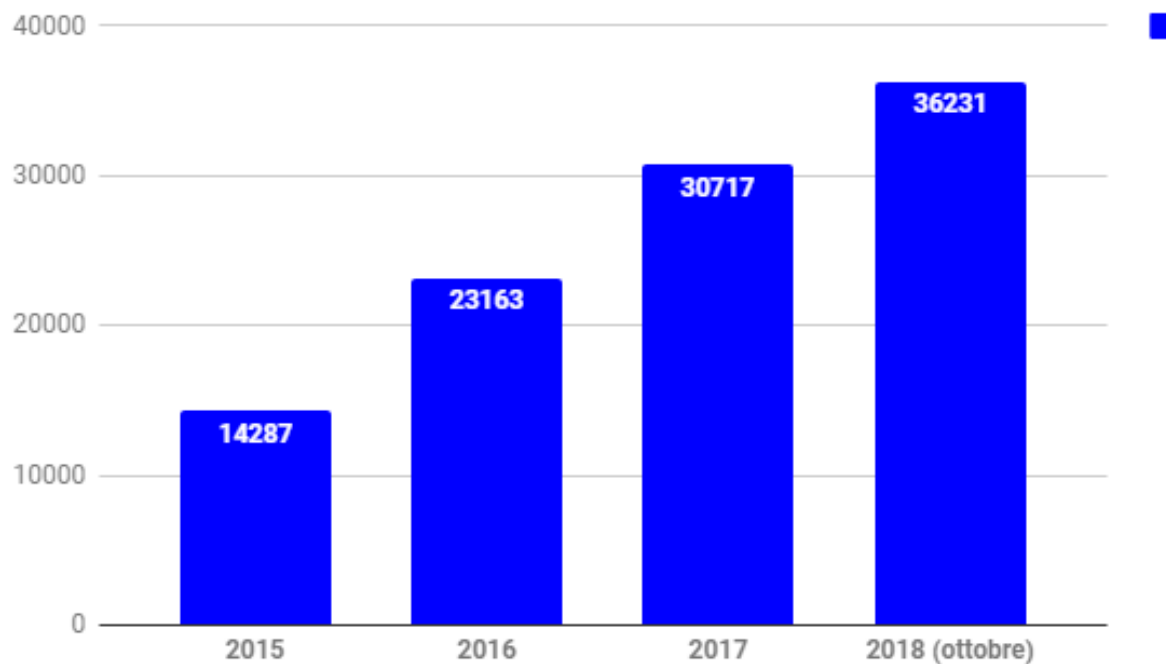


PRINCIPI GUIDA DI EVOLUZIONE DEL SISTEMA

- Piattaforma unica per tutto il SSR
- Coordinamento regionale
- Piattaforma open-source
- Corsi Creative Commons
- Sviluppo competenze progettuali diffuse
- Sviluppo comunità di pratica su argomenti di interesse generale



ANDAMENTO ISCRITTI MEDMOOD





STATO ATTUALE

N. utenti: 36.231 profilati su MedMood

N. 18 AZIENDE SANITARIE PROVIDER ECM

- **Tipologie prevalenti**
 - ambito giuridico, ambito preventivo, ancora carente il clinico
- **Attività sperimentali**
 - Uso piattaforma come registro clinico e come data-base
 - Formazione al Primo soccorso – Scuole TO5
 - Formazione ristoratori su Celiachia - TO3
- **Progetti collegati**
 - Piattaforma Scuola e Salute - Novara



RISORSE

- **Economiche**

- Fondi Compagnia di San Paolo per sviluppo
- Fondi Regionali per manutenzione e hosting

- **Umane**

- Regione
- Aziende Sanitarie
- CSI
- Università degli Studi di Novara, Piemonte Orientale

- **Tecnologiche**

- Open-source, Free-ware



FUNZIONAMENTO DEL SISTEMA

RUOLO GRUPPO MES

- Si avvale di risorse professionali, consulenti di ASR, per un tempo lavoro definito
- **Svolge un ruolo di coordinamento e sviluppo del sistema attraverso:**
 - ✓ promozione e diffusione delle conoscenze pedagogiche e tecniche
 - ✓ sviluppo, con la collaborazione del CSI, della componente tecnologica
 - ✓ attivazione di gruppi aziendali ed interaziendali su progetti di interesse regionale
 - ✓ consulenza e supporto ai gruppi aziendali
 - ✓ diffusione dei prodotti didattici



FUNZIONAMENTO DEL SISTEMA

RUOLO DEI PROVIDER AZIENDALI

- promuovere l'acquisizione di competenze didattiche, progettuali e gestionali riguardanti la formazione FAD e Blended
- costituire nuclei di progettisti FAD
- contribuire con il supporto regionale, allo sviluppo di corsi di interesse generale anche attraverso l'individuazione nei propri contesti, dei soggetti che possono fornire apporti contenutistici avanzati
- collaborare con funzione di provider, nell'erogazione di corsi regionali
- provvedere al riadattamento ed utilizzo dei corsi messi a disposizione



CORSI EROGATI ai Provider per lo sviluppo delle competenze in E learning

2016	Ruolo degli Amministratori di Dominio Aziendale (ADAM) nell'utilizzo di Medmood	FORMATI 25	corso dedicato agli ADAM
2016	Diritto d'autore_seminario + test online	47	corso dedicato ai progettisti di formazione
2016	Progettare ed erogare formazione FAD e Blended con Moodle 2 - Livello Base I Ed.	15	corso dedicato ai progettisti di formazione
2016	Progettare ed erogare formazione FAD e Blended con Moodle 2 - Livello Base II Ed.	8	corso dedicato ai progettisti di formazione
2016	Progettare ed erogare formazione FAD e Blended con Moodle 2 - Livello Base III Ed.	16	corso dedicato ai progettisti di formazione
2016	Progettare ed erogare formazione FAD e Blended con Moodle 2 - Livello Base IV Ed.	15	corso dedicato ai progettisti di formazione
2016	Progettare ed erogare formazione FAD e Blended con Moodle 2 - Livello Base V Ed.	22	corso dedicato ai progettisti di formazione
2016	Progettare ed erogare formazione fad e blended con moodle 2 - livello avanzato	14	corso dedicato ai progettisti di formazione
2018	Progettare ed erogare formazione FAD e Blended con Moodle - Livello Base	in corso	PROVIDER - ASLTO5



SVILUPPO

- Diversificazione delle tipologie di corsi
- Allargamento della base produttiva
- Biblioteca virtuale

All'interno della piattaforma MedMood, nell'area comune per Amministratori di Dominio Aziendale Medmood (ADAM) vi è il link agli attuali 30 corsi a disposizione dei Provider, liberamente scaricabili dai Provider pubblici:

<https://www.medmood.it/course/index.php?categoryid=160>

**CORSI SICUREZZA LUOGHI DI LAVORO: 15**

1.2. Aggiornamento quinquennale dei Lavoratori in materia di Igiene e Sicurezza (ASL NO)

1.3. Formazione preposti in materia di sicurezza (ASL VC)

1.4. Formazione addetti antincendio a rischio elevato (ASL NO)

1.5. Movimentazione manuale dei pazienti (AOU CITTA' DELLA SALUTE)

1.6. Corso LEGGE 81: Prevenzione e Trattamento della Lombalgia (AOU CITTA' DELLA SALUTE)

1.7. Corso di Radioprotezione (AO ALESSANDRIA)

1.8. Radioprotezione di base per operatori sanitari (AO MAURIZIANO)

1.9. AGGIORNAMENTI SULLA SICUREZZA IN RISONANZA MAGNETICA - (AOU NOVARA)

1.10. Corso LEGGE 81: Lavorare sicuri con agenti chimici pericolosi (AOU CITTA' DELLA SALUTE)

81371B Formazione Specifica alla Salute e Sicurezza per i Lavoratori (art.37 del DLgs 81/08) - modulo per mansioni a Rischio basso - Settore Ateco 2007 Q 86

81371A Formazione Generale alla Salute e Sicurezza per i Lavoratori (art. 37 del DLgs 81/08)

81371B Formazione Specifica alla Salute e Sicurezza per i Lavoratori (art. 37 del DLgs 81/08) - modulo per mansioni a Rischio alto in area sanitaria - Settore Ateco 2007 Q 86

CORSO DIRIGENTI 2018 (ASL NO, AOU NO)

CORSI AREA GIURIDICO – NORMATIVA: 3

2.1. Prevenzione della corruzione e trasparenza della pubblica amministrazione (AOU NO, ASL BI-NO-VC-VCO)

2.2. Corso Diritto d'autore GDPR - Regolamento UE 2016/679 - e sicurezza informatica (UNITO - CSI)

30 CORSI EROGABILI

CORSI AREA MATERNO-INFANTILE: 3

5.1. Proteggere il Neonato dalla SIDS (ASL CN1 + ASS. Genitori Più) 5.2. Nati per Leggere (ASL CN1 + ASS. Genitori Più)

5.3 Bimbingamba ZeroSei . Prevenire l'**obesità** infantile, promuovere le buone abitudini

CORSI AREA INFORMATICA: 4

3.1. LibreOffice Impress (REGIONE PIEMONTE)

3.2. LibreOffice Calc (REGIONE PIEMONTE)

3.3. LibreOffice Writer (REGIONE PIEMONTE)

3.4 Uso consapevole delle tecnologie in rete

CORSI AREA CLINICA: 5

4.4 APPROPRIATEZZA DEI REGIMI ASSISTENZIALI: LINEE GUIDA DI CODIFICA SDO E CONTROLLI (AO CUNEO)

4.1. Malattie Emergenti Trasmesse da Vettori

4.2. L'appropriatezza prescrittiva in Medicina di Laboratorio (ASL NO)

I Centri Accoglienza e Servizi e i Gruppi Interdisciplinari **Cure**

4.3 ANTIBIOTICO RESISTENZA ED IL BUON USO DELL'ANTIBIOTICO (Regione Piemonte)



CORSI IN PRODUZIONE

- I Centri di Accoglienza e Servizi (CAS)
- Antibiotico-Resistenza
- Revisione Parte teorica su Allattamento al seno
- Corso su DSA (Disturbi Specifici dell'Apprendimento)
- Corso su RAO (Raggruppamenti di Attesa Omogenei)



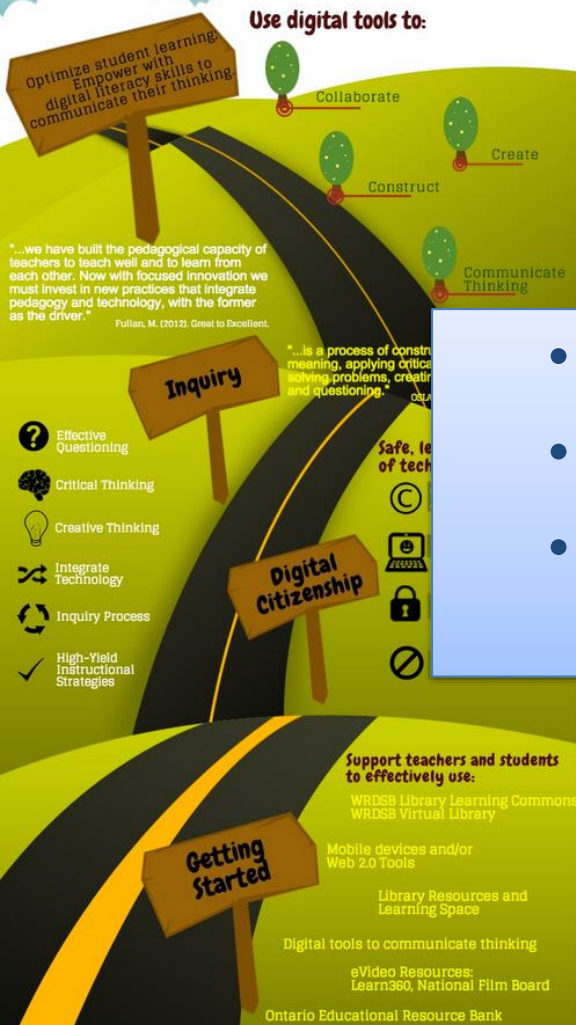
SUPPORTO ALLO SVILUPPO DEL PROGETTO MES

- Casa MedMood

<https://www.medmood.it/course/view.php?id=941>

- Corsi per progettisti e tutor
- Affiancamento progettisti
- Supporto audio-video

PROGETTO MES: LESSON LEARNED



- **Digital Literacy**
- **Pensare** alla Multimedialità come “strumento”
- Passaggio dalla FAD all'Elearning come **integrazione** di linguaggi e di apprendimenti

Ways to Work Together!

Contact your Digital Literacy Support Teacher TODAY!
<http://goo.gl/GbGpWx>



- Individual consultation
- Grade/Division meetings
- TLCPL Learning Cycle participation
- Collaborative instruction
- Demonstration lessons
- Staff workshops
- Lunch & Learns

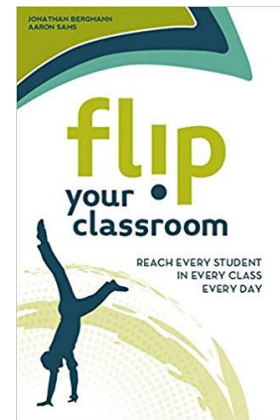
Attività e Risorse Umane dell'SSR





PROGETTO MES: LESSON LEARNED

- Modelli di riferimento nuovi:
 - costruttivismo e connettivismo
- *Flipped Teaching* Insegnamento capovolto
- Risorse educative aperte- *Khan Academy*
- Certificazione dei saperi e delle competenze
- Apertura a nuove forme di apprendimento



CONNETTIVISMO

L'apprendimento e la conoscenza si fondano sulla **differenza** di opinione.

L'apprendimento è un processo di connessione di **nodi specializzati** o fonti di informazione.

L'apprendimento può essere residente in applicazioni non umane.

La **capacità di sapere** di più è più importante di quanto già si sa al momento.

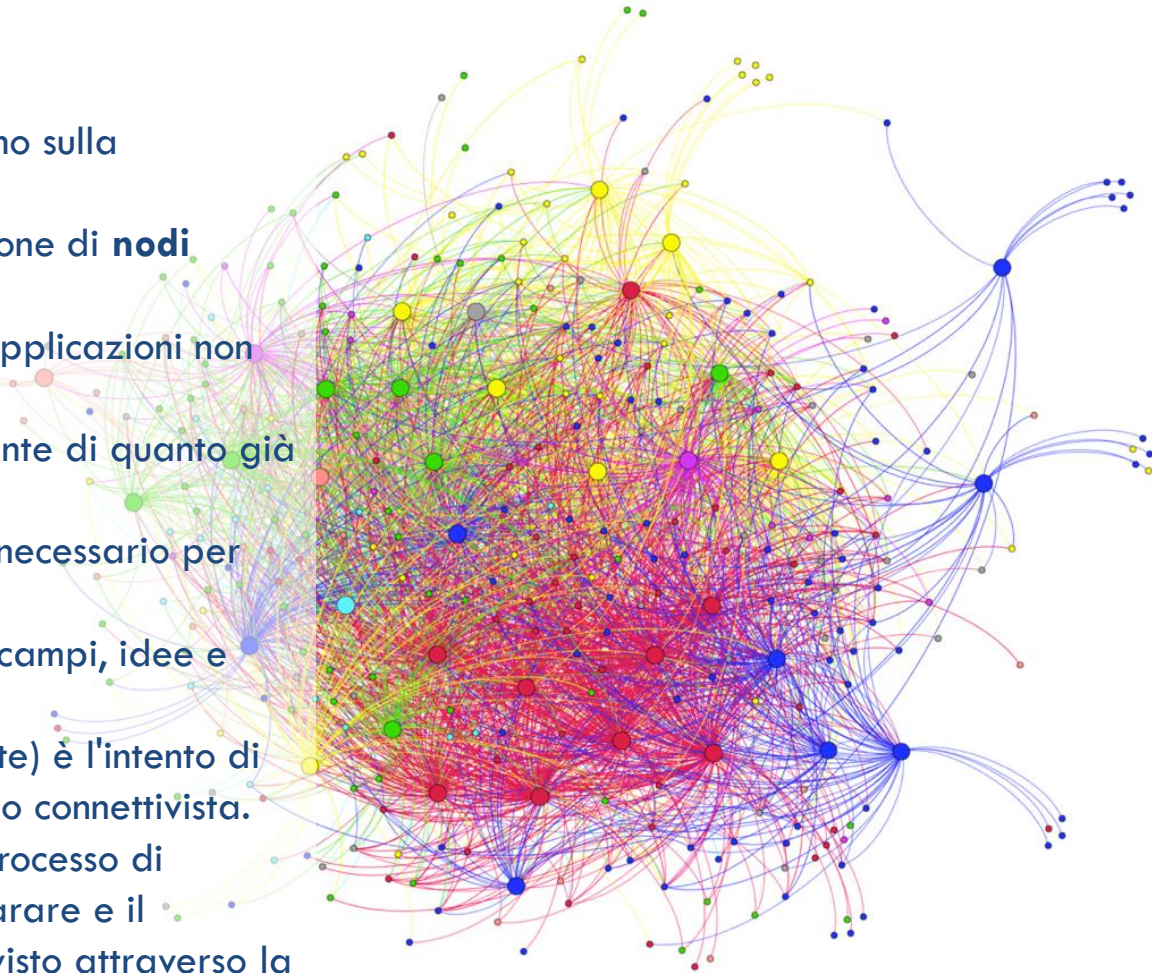
Alimentare e mantenere le **connessioni** è necessario per facilitare l'apprendimento permanente.

La capacità di individuare connessioni fra campi, idee e concetti è un'abilità centrale.

La validità (conoscenze esatte e aggiornate) è l'intento di tutte le attività di apprendimento di stampo connettivista.

Prendere delle decisioni è esso stesso un processo di apprendimento: **saper scegliere** cosa imparare e il significato delle informazioni in entrata è visto attraverso la lente di una realtà in mutamento.

Se adesso c'è una **giusta risposta**, essa potrebbe rivelarsi errata domani a causa delle alterazioni del clima delle informazioni che influenzano la decisione.





IL GRUPPO MES

- Borgioli Tiziana
- Lai Luigi
- Meacci Mario
- Reale Rossana
- Rossi Laura
- Stanglino Rino

- Casella Michela*
- De Pieri Claudio*



Hcm group



LA COMMISSIONE ECM REGIONE PIEMONTE

Antonio Iannelli, Loredana Mantuano, Monica Anna Soligon, Elena Bertinatti,

Grazia Maria Alberico, Oscar Bertetto, Laura Clarici, Alda Cosola, Umberto Fiandra,

Antonio Maconi, Giacomo Mulassano, Maria Sandrini, Gabriella Tatone

Grazie